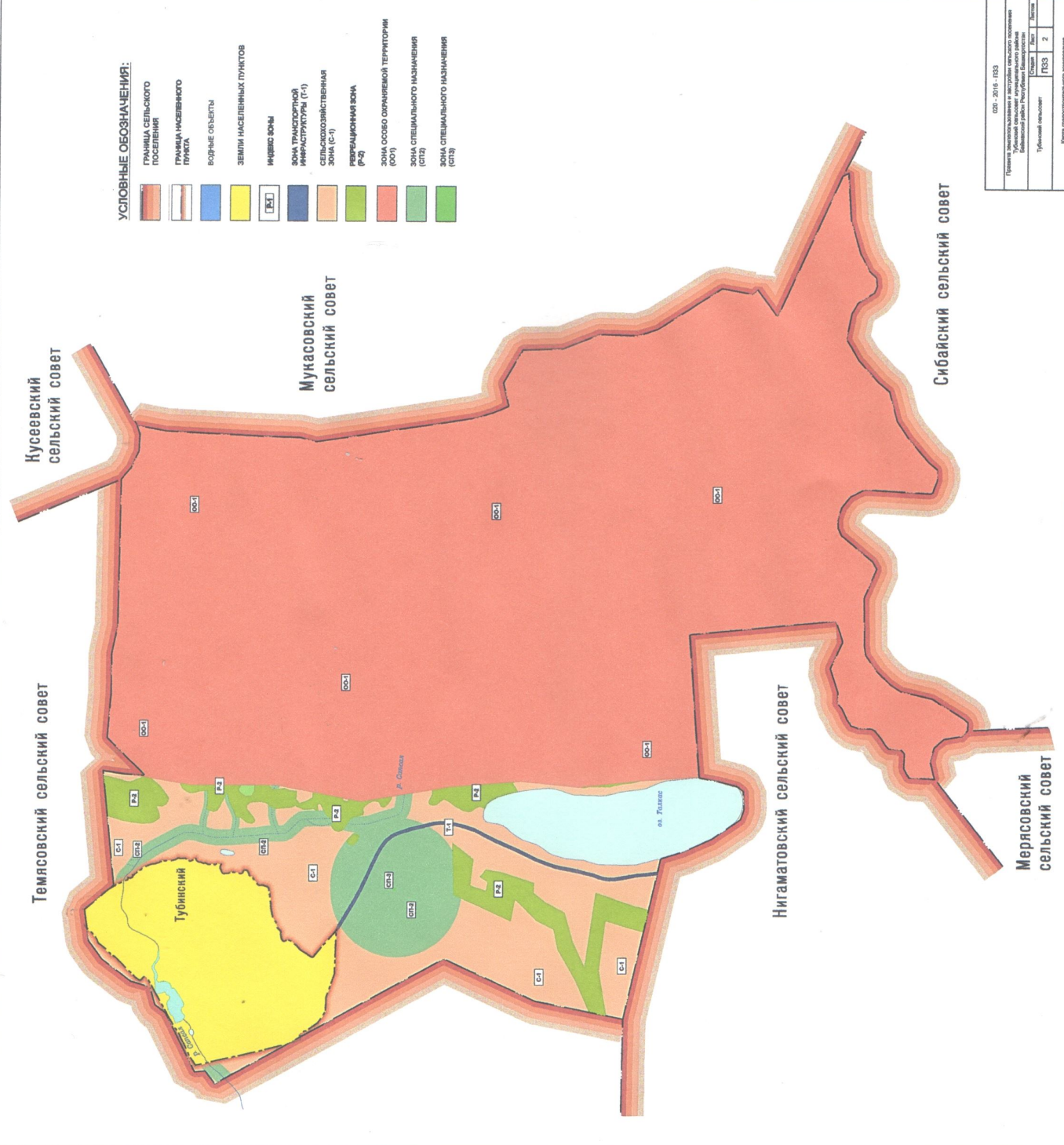


**ПРАВИЛА ЗЕМЛЕПОЛЬЗОВАНИЯ И ЗАСТРОЙКИ СЕЛЬСКОГО ПОСЕЛЕНИЯ ТУБИНСКИЙ СЕЛЬСОВЕТ МУНИЦИПАЛЬНОГО РАЙОНА БАЙМАКСКИЙ РАЙОН РЕСПУБЛИКИ БАШКОРТОСТАН**  
**КАРТА ГРАДОСТРОИТЕЛЬНОГО ЗОНИРОВАНИЯ М1:25000**



- УСЛОВНЫЕ ОБОЗНАЧЕНИЯ:**
- ГРАНИЦА СЕЛЬСКОГО ПОСЕЛЕНИЯ
  - ГРАНИЦА НАСЕЛЕННОГО ПУНКТА
  - ВОДНЫЕ ОБЪЕКТЫ
  - ЗЕМЛИ НАСЕЛЕННЫХ ПУНКТОВ
  - ИНДЕКС ЗОНЫ
  - ЗОНА ТРАНСФОРМАЦИОННОЙ ИНФРАСТРУКТУРЫ (С-1)
  - СЕЛЬСКОХОЗЯЙСТВЕННАЯ ЗОНА (С-1)
  - РЕКРЕАЦИОННАЯ ЗОНА (Р-2)
  - ЗОНА ОСОБО ОХРАНИМОВОЙ ТЕРРИТОРИИ (ОС-1)
  - ЗОНА СПЕЦИАЛЬНОГО НАЗНАЧЕНИЯ (СТ-2)
  - ЗОНА СПЕЦИАЛЬНОГО НАЗНАЧЕНИЯ (СТ-3)

001-2018-1033

Плановый этап разработки проекта правил землепользования и застройки муниципального района Баймакский район Республики Башкортостан

Тубинский сельсовет

Лист	2
Итого листов	2

Карта градостроительного зонирования

# ПРАВИЛА ЗЕМЛЕПОЛЬЗОВАНИЯ И ЗАСТРОЙКИ СЕЛЬСКОГО ПОСЕЛЕНИЯ ТУБИНСКИЙ СЕЛЬСОВЕТ МУНИЦИПАЛЬНОГО РАЙОНА БАЙМАКСКИЙ РАЙОН РЕСПУБЛИКИ БАШКОРТОСТАН

КАРТА ГРАНИЦ ЗОН С ОСОБЫМИ УСЛОВИЯМИ ИСПОЛЬЗОВАНИЯ ТЕРРИТОРИЙ



**УСЛОВНЫЕ ОБОЗНАЧЕНИЯ:**

**ГРАНИЦЫ:**

- граница сельского поселения
- существующая граница населенного пункта
- проектируемая граница населенного пункта

**КЛАССИФИКАЦИЯ НАСЕЛЕННЫХ ПУНКТОВ ПО АДМИНИСТРАТИВНОМУ ЗНАЧЕНИЮ**

- Тубинский** центр сельского поселения
- населенность населенного пункта существующая/проектируемая

**КАТЕГОРИИ ЗЕМЕЛЬ:**

**ЗЕМЕЛЬНЫЕ ПАИ**

- земли населенных пунктов
- территории, рекомендуемые для новых градостроительных поселений
- земли водного фонда
- водоемы, водотоки
- земли лесного фонда
- лесные насаждения
- луга
- травянистая растительность

**ЗЕМЛИ СПЕЦИАЛЬНОГО НАЗНАЧЕНИЯ**

- ОУЦ** **ПРОЕКТ**
- КП** кладбища
  - С** скотомогильники
  - ТБС** полигон ТКО

**ЗЕМЛИ, ОБЪЕКТЫ ПРОМЫШЛЕННОСТИ, ЭНЕРГЕТИКИ, ТРАНСПОРТА, СВЯЗИ, РАДИОВЕЩАНИЯ, ТЕЛЕВИДЕНИЯ, ИНФОРМАТИКИ**

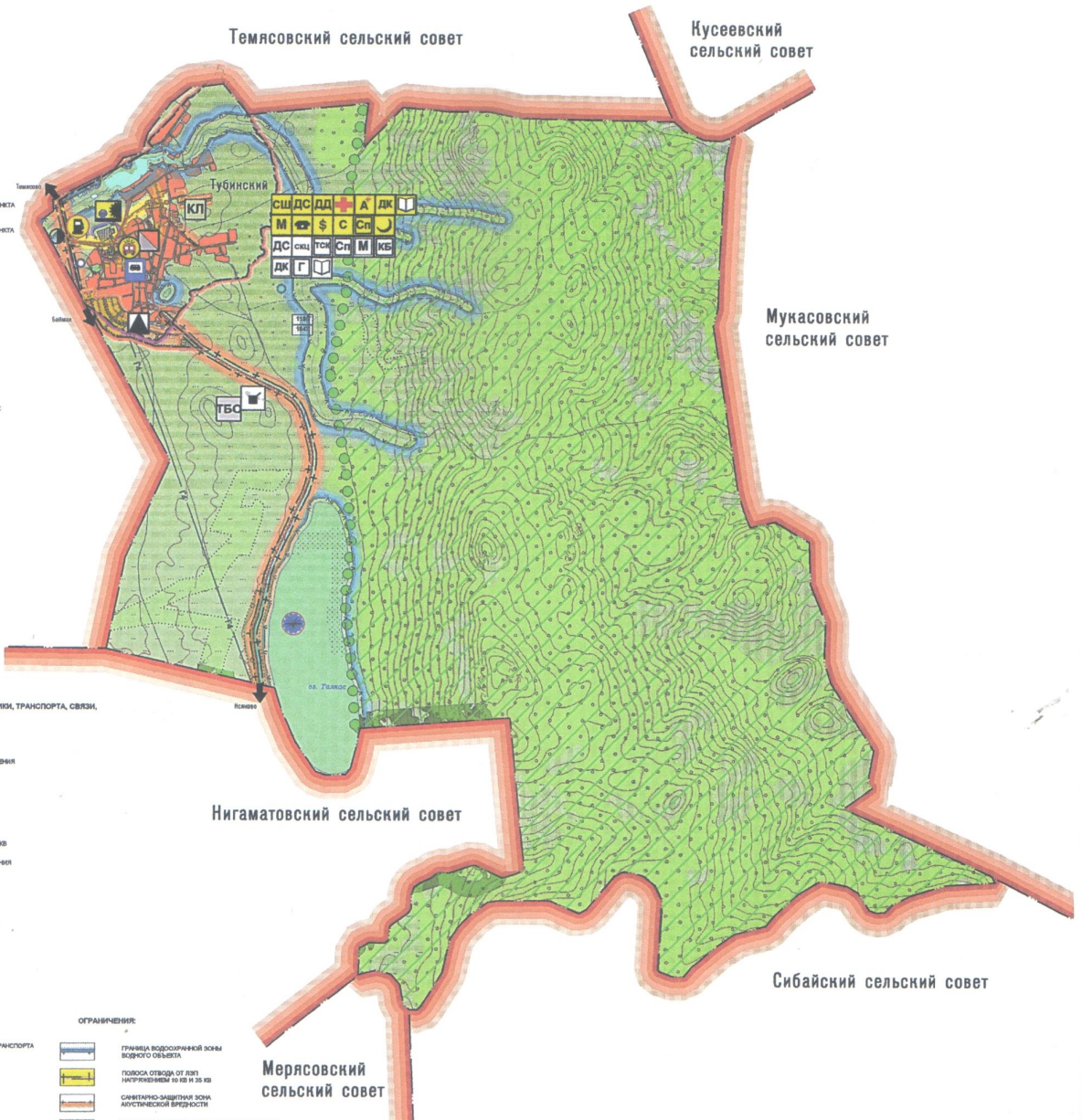
- ОУЦ** **ПРОЕКТ**
- автодороги районного значения
  - проселочная дорога
  - эскадронный маршрут "окрестные конного урала"
  - линии электропередач высокого напряжения 10 кВ и выше
  - газопровод высокого давления
  - недействующая производственная зона
  - лесопильное производство
  - ГРУ
  - котельная
  - скважина воды
  - остановка общественного транспорта
  - пожарное депо
  - АЭС

**ОСОБО ОХРАНЯЕМЫЕ ПРИРОДНЫЕ ТЕРРИТОРИИ**

- природный парк "Ирбейш" / памятник природы Северо-Талас

**ОГРАНИЧЕНИЯ:**

- граница водоохранной зоны водного объекта
- полоса отвода от линии напряжением 10 кВ и 20 кВ
- санитарно-защитная зона искусственной близости
- санитарно-защитная зона от промышленных и коммунальных объектов
- санитарно-защитная зона от кладбищ
- санитарно-защитная зона водозаборной скважины 1 класс
- санитарно-защитная зона водозаборной скважины 2 класс



020 - 2016 - П33		
Правила землепользования и застройки сельского поселения Тубинский сельсовет муниципального района Баймакский район Республики Башкортостан		
Тубинский сельсовет	Страница	Лист
	П33	1
Карта границ зон с особыми условиями использования территорий		

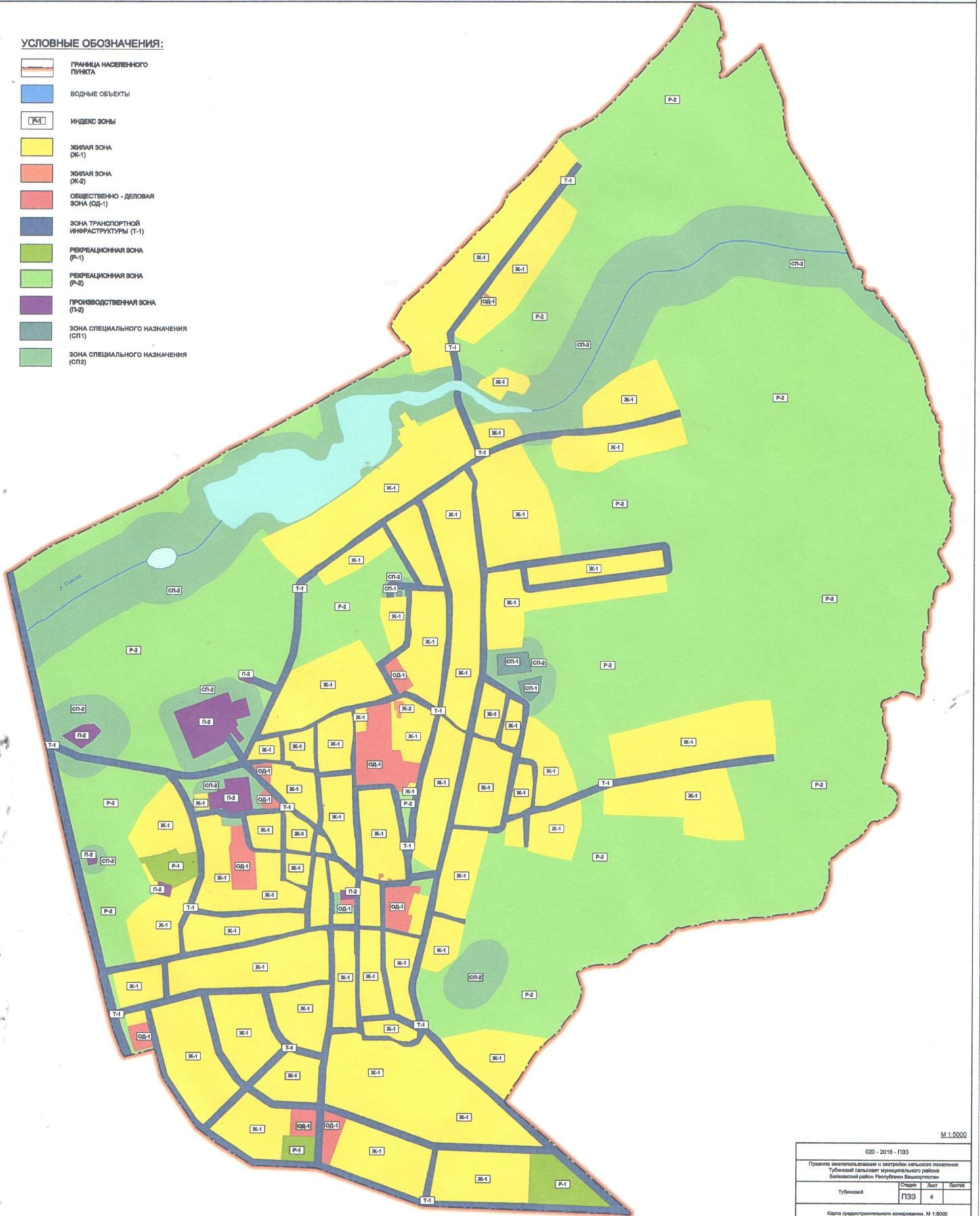


# ПРАВИЛА ЗЕМЛЕПОЛЬЗОВАНИЯ И ЗАСТРОЙКИ СЕЛЬСКОГО ПОСЕЛЕНИЯ ТУБИНСКИЙ СЕЛЬСОВЕТ МУНИЦИПАЛЬНОГО РАЙОНА БАЙМАКСКИЙ РАЙОН РЕСПУБЛИКИ БАШКОРТОСТАН

## КАРТА ГРАДОСТРОИТЕЛЬНОГО ЗОНИРОВАНИЯ М1:5000

### УСЛОВНЫЕ ОБОЗНАЧЕНИЯ:

-  ГРАНИЦА НАСЕЛЕННОГО ПУНКТА
-  ВОДНЫЕ ОБЪЕКТЫ
-  ИНДЕКС ЗОНЫ
-  ЖИЛАЯ ЗОНА (Ж-1)
-  ЖИЛАЯ ЗОНА (Ж-2)
-  ОБЩЕСТВЕННО - ДЕЛОВАЯ ЗОНА (ОД-1)
-  ЗОНА ТРАНСПОРТНОЙ ИНФРАСТРУКТУРЫ (Т-1)
-  РЕКРЕАЦИОННАЯ ЗОНА (Р-1)
-  РЕКРЕАЦИОННАЯ ЗОНА (Р-2)
-  ПРОИЗВОДСТВЕННАЯ ЗОНА (П-2)
-  ЗОНА СПЕЦИАЛЬНОГО НАЗНАЧЕНИЯ (СП-1)
-  ЗОНА СПЕЦИАЛЬНОГО НАЗНАЧЕНИЯ (СП-2)



М 1:5000

020 - 2016 - П33			
Правила землепользования и застройки сельского поселения			
Тубинский сельсовет муниципального района			
Баймакский район Республики Башкортостан			
Тубинский	Лист	Листов	
П33	4		
Карта градостроительного зонирования, М 1:5000			

# ПРАВИЛА ЗЕМЛЕПОЛЬЗОВАНИЯ И ЗАСТРОЙКИ СЕЛЬСКОГО ПОСЕЛЕНИЯ ТУБИНСКИЙ СЕЛЬСОВЕТ МУНИЦИПАЛЬНОГО РАЙОНА БАЙМАКСКИЙ РАЙОН РЕСПУБЛИКИ БАШКОРТОСТАН

КАРТА ГРАНИЦ ЗОН С ОСОБИМИ УСЛОВИЯМИ ИСПОЛЬЗОВАНИЯ ТЕРРИТОРИЙ М1:5000



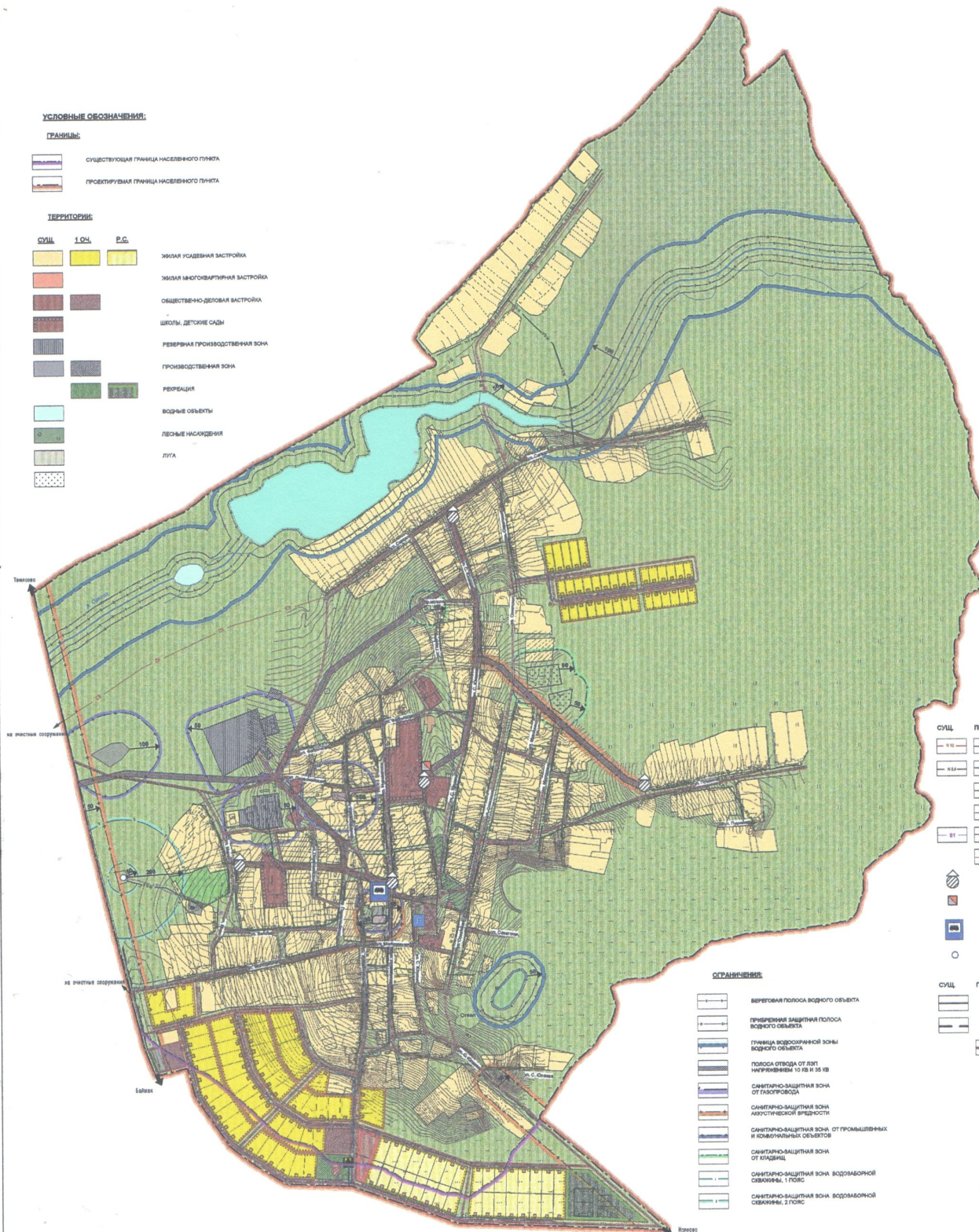
**УСЛОВНЫЕ ОБОЗНАЧЕНИЯ:**

**ГРАНИЦЫ:**

- СУЩЕСТВУЮЩАЯ ГРАНИЦА НАСЕЛЕННОГО ПУНКТА
- ПРОЕКТИРУЕМАЯ ГРАНИЦА НАСЕЛЕННОГО ПУНКТА

**ТЕРРИТОРИИ:**

- |  |             |  |             |  |             |                                 |
|--|-------------|--|-------------|--|-------------|---------------------------------|
|  | <b>О.У.</b> |  | <b>Л.О.</b> |  | <b>Р.С.</b> |                                 |
|  |             |  |             |  |             | ЖИЛАЯ УСАДБЕННАЯ ЗАСТРОЙКА      |
|  |             |  |             |  |             | ЖИЛАЯ МНОГОВАРТИРНАЯ ЗАСТРОЙКА  |
|  |             |  |             |  |             | ОБЩЕСТВЕННО-ДЕЛОВАЯ ЗАСТРОЙКА   |
|  |             |  |             |  |             | ШКОЛЫ, ДЕТСКИЕ САДЫ             |
|  |             |  |             |  |             | РЕЗЕРВНАЯ ПРОИЗВОДСТВЕННАЯ ЗОНА |
|  |             |  |             |  |             | ПРОИЗВОДСТВЕННАЯ ЗОНА           |
|  |             |  |             |  |             | РЕКРЕАЦИЯ                       |
|  |             |  |             |  |             | ВОДНЫЕ ОБЪЕКТЫ                  |
|  |             |  |             |  |             | ЛЕСНЫЕ НАСАЖДЕНИЯ               |
|  |             |  |             |  |             | ДОРОГА                          |



**ИЗМЕРЕННАЯ ИНФРАСТРУКТУРА**

- | СУЩ. | ПРОЕКТ |  |
|------|--------|--|
|      |        | ЛИНИИ ЭЛЕКТРОПЕРЕДАЧ ВЫСОКОГО НАПРЯЖЕНИЯ ВЛ 10кВ |
|      |        | ЛИНИИ ЭЛЕКТРОПЕРЕДАЧ НИЗКОГО НАПРЯЖЕНИЯ ВЛ 0,4кВ |
|      |        | ГАЗОВОД ВЫСОКОГО ДАВЛЕНИЯ                        |
|      |        | ГАЗОВОД НИЗКОГО ДАВЛЕНИЯ                         |
|      |        | ВОДОПРОВОД                                       |
|      |        | КАНАЛИЗАЦИЯ                                      |
|      |        | ТРАНСФОРМАТОРНАЯ ПОДСТАНЦИЯ                      |
|      |        | КОТЕЛЬНАЯ  |
|      |        | ОСНОВНАЯ ОБЩЕСТВЕННОГО ТРАНСПОРТА                |
|      |        | СВЯЗАННЯ ВОДЫ                                    |

- ТРАНСПОРТНАЯ ИНФРАСТРУКТУРА**
- | СУЩ. | ПРОЕКТ |                                |
|------|--------|--------------------------------|
|      |        | АВТОДОРОГИ РАВНОГО ЗНАЧЕНИЯ    |
|      |        | ГРУНТОВЫЕ ПРОСЕЛОЧНЫЕ ДОРОГИ   |
|      |        | АВТОДОРОГИ С ТВЕРдыМ ПОКРЫТИЕМ |

**ОГРАНИЧЕНИЯ:**

- БЕРЕГОВАЯ ПОЛОСА ВОДНОГО ОБЪЕКТА
- ПРИБРЕЖНАЯ ЗАЩИТНАЯ ПОЛОСА ВОДНОГО ОБЪЕКТА
- ГРАНИЦА ВОДОЗАщИТНОЙ ЗОНЫ ВОДНОГО ОБЪЕКТА
- ПОЛОСА ОТВОДА ОТ ЛУП НАУРЯВАНЕМ 10 кВ и 35 кВ
- САНИТАРНО-ЗАщИТНАЯ ЗОНА ОТ ГАЗОВОДА
- САНИТАРНО-ЗАщИТНАЯ ЗОНА НАСТОЯТЕЛЬНОЙ ВЕРСИИ
- САНИТАРНО-ЗАщИТНАЯ ЗОНА ОТ ГРОМОВЫХ И КОММУНАЛЬНЫХ ОБЪЕКТОВ
- САНИТАРНО-ЗАщИТНАЯ ЗОНА ОТ КЛАДЕЙ
- САНИТАРНО-ЗАщИТНАЯ ЗОНА ВОДОЗАщИТНОЙ СВЯЗАННЫ. 1 ПОС
- САНИТАРНО-ЗАщИТНАЯ ЗОНА ВОДОЗАщИТНОЙ СВЯЗАННЫ. 2 ПОС

000 - 2016 - ПЗЗ			
Правила землепользования и застройки сельского поселения Тубинский сельсовет муниципального района Баймакский район Республики Башкортостан			
с Тубинский	Сторона	Лист	Всего
	ПЗЗ	3	3
Карта границ зон с особыми условиями использования территорий М1:5000			